

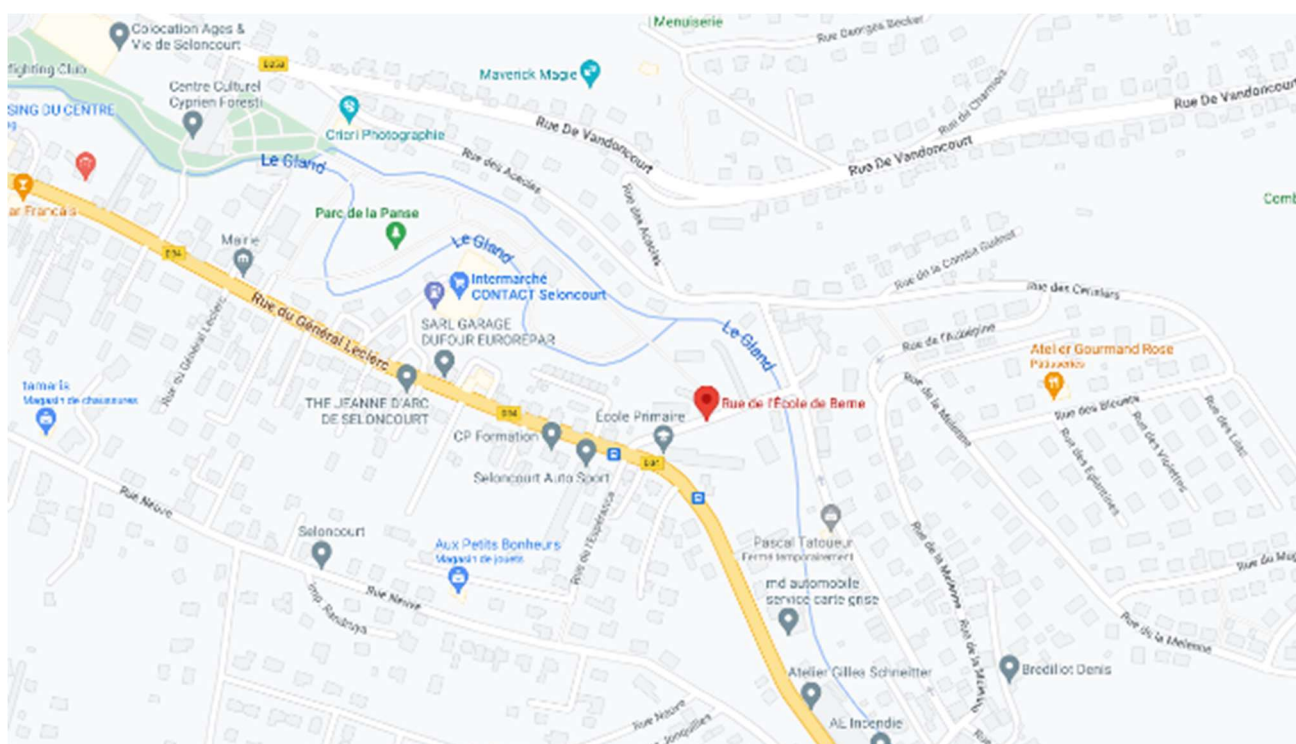
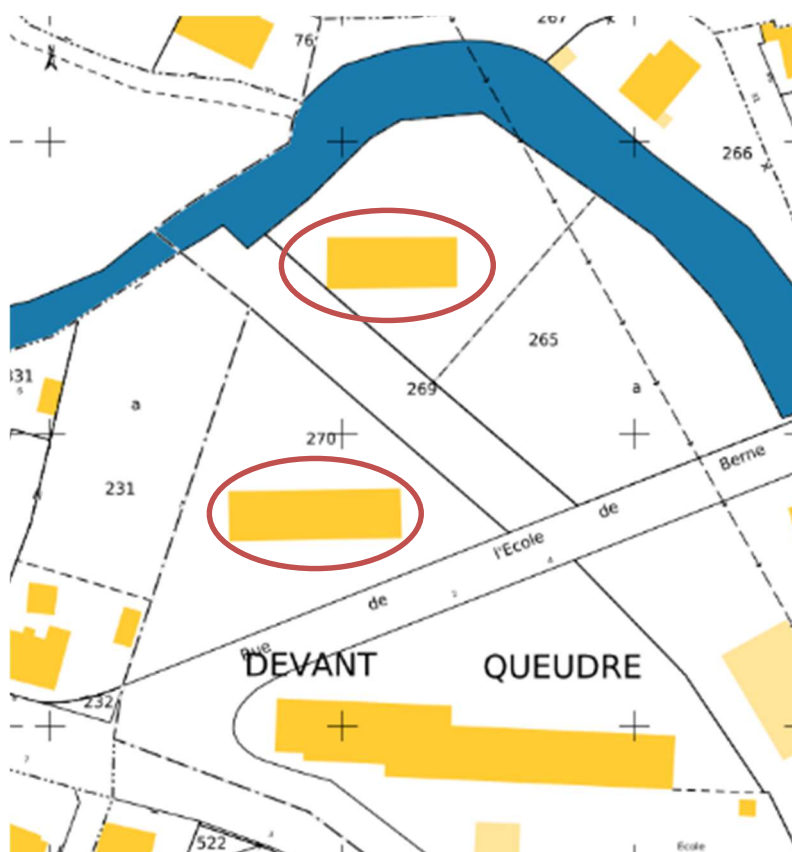
NOTE DE PRESENTATION

Réhabilitation énergétique des bâtiments

Du 1 à 7 rue de l'école de Berne

Seloncourt – 32 logements

Localisation du programme :



Photos du programme :



Contexte :

Dans le cadre de l'entretien de son patrimoine, Néolia a inscrit sur sa feuille de route, les bâtiments du 1 au 7 rue de l'école de Berne comptant 32 logements pour des travaux de performance énergétique, actuellement le programme est sous l'étiquette D : 169 (32lgts).

Les 32 logements sont répartis de la façon suivante :

- 4 logements T2 de 37m² SH moyenne,
- 16 logements T3 de 50m² SH moyenne,
- 12 logements T4 de 60m² SH moyenne.

De plus, ce projet de réhabilitation fait suite à une demande persistante émise par la CNL lors des Conseils de Concertation Locative au regard de la vétusté de ce programme.

Construit en 1960, cet ensemble se situe à proximité des commodités et bien desservi par les transports en commun

Généralité :

L'état des lieux a révélé que la spécificité du projet résidait notamment sur les points suivants :

- Réduction des consommations énergétiques des bâtiments visant les objectifs du BBC rénovation et amélioration du confort d'été et d'hiver avec l'isolation des volumes d'habitations et le changement des menuiseries extérieures
- Intervention en site occupé sans gêne pour le public et les utilisateurs tout en assurant une continuité d'exploitation durant les travaux et limitant les nuisances.

Programme de travaux :

- Isolation complète de l'enveloppe du bâtiment,
- Le remplacement des menuiseries extérieures,
- Remplacement des chaudières de plus 5 ans,
- Création d'une VMC et remplacement des bouches d'extraction,
- Le remplacement des vannes thermostatiques,
- la création d'un système de désenfumage.
- Mise en sécurité électrique,
- Remplacement des portes d'immeuble et le remplacement des portes coupe-feu dans les locaux communs,
- Enfouissement des OM

DPE Après travaux



Bâtiment 5 à 7 rue de l'Ecole de Berne

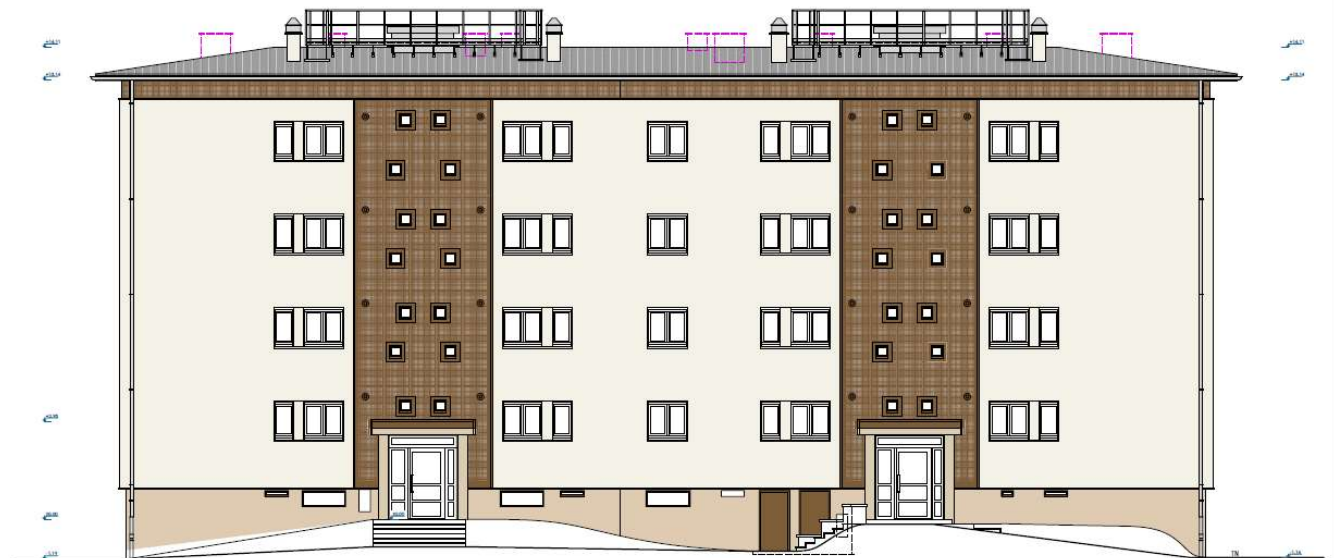


Bâtiment 1 à 3 rue de l'Ecole de Berne

Planning :

OS : Décembre 2024
Réception : Juin 2026

Projet :



Légende

- Tôle - RAL 8 000 bronze
- Garde-corps métallique
- Peinture STO - Y 05 95 05 sable clair façades
- Peinture STO - Y 09 83 15 sable foncé soubassement
- Panneau sandwich acier gris clair
- Taiture
- Souches de cheminée à démolir

Néolia
34 rue la Combes aux Biches 25 200 MONTBÉLIARD
Rénovation énergétique deux bâtiments.
Situé au : 1-3-5-7 rue de l'École de BERNE 25 230 SELONCOURT
D. C. E. INDICE BESANCON, le 03/09/2024

SOIHA Druis, Côte d'Or
1 Territoire de Belfort
30 rue de l'École Peuplier
25000 BESANCON
TEL : 03 83 81 33 33
SOIHA
SOLUTIONS INNOVANTES

Ces documents ne peuvent en aucun cas être utilisés pour l'exécution des ouvrages. La responsabilité des utilisateurs serait engagée en cas de non-respect de cette clause. Les cotes et surfaces indiquées sont données à titre indicatif. Ces documents ne doivent pas être utilisés pour le dimensionnement des ouvrages.